

Lakesoft presenta **Nymph**, un prodotto che nasce dall'esperienza di un team di tecnici che operano nel settore dell'information technology dedicato esclusivamente al settore della moda da più di 25 anni.

Nymph è un progetto unico, completo, affidabile, integrato, che copre tutte le aree di gestione delle aziende di abbigliamento.

Il risultato è un applicativo che mira a soddisfare tutte le esigenze delle aziende moderne, dove non conta solo la gestione del dato, ma anche l'interazione degli eventi che i dati stessi provocano all'interno dell'azienda.

Realizzato con strumenti di sviluppo di ultimissima generazione e basato su database relazionali di alto livello, **Nymph** offre dei contenuti risolutivi che lo rendono un punto di riferimento nella ristretta area dei PLM (Product Lifecycle Management) esclusivamente dedicati al settore.



Nymph introduce un nuovo concetto di PLM, permettendo agli utenti di utilizzare un unico applicativo distribuito in tutte le aree aziendali, ovunque esse siano.

Logistiche, fornitori, clienti, agenti, negozi, intercompany: tutti partecipano attivamente, attraverso un'opportuna configurazione, all'attività dell'azienda, attraverso un semplice browser web, in qualsiasi parte il mondo essi siano.

Questo nuovo disegno organizzativo semplifica lo studio di nuove soluzioni, che possono facilmente essere messe a disposizione di qualsiasi operatore, sia esso interno o esterno all'azienda.

Nymph consente l'allargamento dei confini aziendali integrando totalmente tutte le entità che concorrono alla realizzazione della mission aziendale.

Un progetto, una storia

Lakesoft nasce nel 2007 con lo scopo di realizzare e gestire un progetto internazionale per le aziende di abbigliamento. Nonostante la giovane età, Lakesoft può vantare un'esperienza ormai trentennale nel settore dell'IT specifico per l'abbigliamento. L'affiancamento di queste risorse a nuovi brillanti ingegneri completa il quadro aziendale necessario alla realizzazione di prodotti sempre più innovativi e competitivi.

Dal 1985-1988 viene realizzato e seguito un gestionale in ambiente S/36 IBM per la gestione delle aziende di abbigliamento.

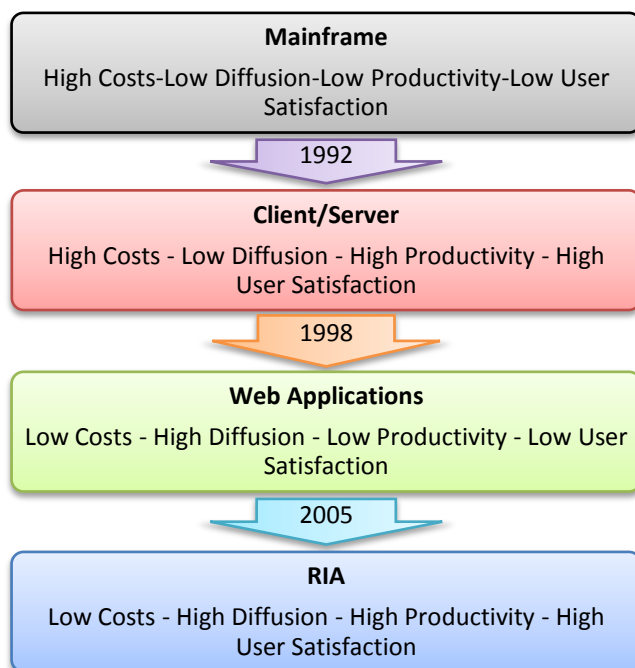
Dal 1988-1991 realizzazione e sviluppo per ContShip Ltd. della gestione portuale e gestione delle agenzie marittime in ambiente AS/400 IBM utilizzando LANSAs come CASE di progettazione e sviluppo.

Dal 1991-1998 realizzazione e sviluppo in ambiente AS/400 IBM di NEWFASHION/400 gestionale per le aziende di abbigliamento.

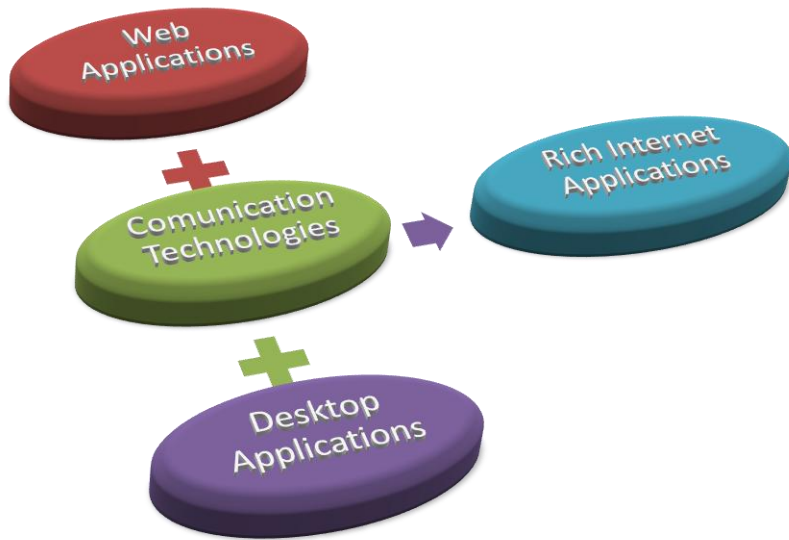
Dal 1998-2002 realizzazione e sviluppo su piattaforma Windows di WinFashion2000 gestionale per le aziende di abbigliamento.

Dal 2003 - 2006 realizzando @XP-Erience ERP per le aziende di abbigliamento in ambiente Windows su DB Microsoft SQL SERVER 2000, ORACLE, DB2 IBM, CACHE'.

Da inizio 2006 realizzazione di Nymph PLM per le aziende di abbigliamento in ambiente Web (RIA) basato su database Microsoft SQL SERVER 2005, ORACLE, DB2 IBM.



Scelte tecnologiche e architettura



"Come lo stilista riesce a cogliere la bellezza che va al di là delle convenzioni, così noi abbiamo sempre sfidato il pensiero comune nell'interminabile ricerca della perfezione" ...

Sviluppato con strumenti Microsoft di ultimissima generazione **Nymph** è un PLM (**Product Lifecycle Management**) realizzato per utilizzare esclusivamente database relazionali di alto livello quali SQL SERVER Microsoft, ORACLE, DB2 IBM.

Nymph è completamente sviluppato con metodologie AJAX sfruttando il paradigma tecnologico definito dalle Rich Internet Application (RIA).

Le RIA si caratterizzano per la dimensione interattiva e per la velocità d'esecuzione.

Infatti la parte dell'applicazione che elabora i dati è trasferita a livello client e fornisce una pronta risposta all'interfaccia utente, mentre la gran parte dei dati e dell'applicazione rimane sul server remoto, con notevole alleggerimento per il computer utente.

Anche l'interazione con una RIA avviene in remoto, tramite un comune browser.

In un certo senso le RIA rappresentano una generazione di applicazioni che permette un'interazione totalmente rinnovata, fondata sul meglio delle caratteristiche funzionali e progettuali che finora erano prerogativa alternata delle Web o delle applicazioni Desktop.

Tutte le problematiche aziendali vengono contemplate all'interno di un unico sistema informativo gestite dall'utente attraverso un'architettura interamente Web 2.0.

Con l'avvento delle ultime tecnologie non sono solo le metodologie di sviluppo a cambiare, ma anche le modalità e le esigenze di interpretazione delle informazioni.

I nostri numeri ..

Operatori sul prodotto **Nymph 35**

Clienti diretti attivi del settore abbigliamento **102**

Clienti indiretti attivi del settore abbigliamento **198**

Rivenditori in Italia **5**



Conoscenze tecniche e piattaforme di competenza

OS/400 (sistemi IBM)

Sistemi operativi Windows

Linguaggi di programmazione RPG, C#, Visual FoxPro, Java, JScript, Delphi, Lansa, HTML, XML, XSLT

Competenza su gestionali standard

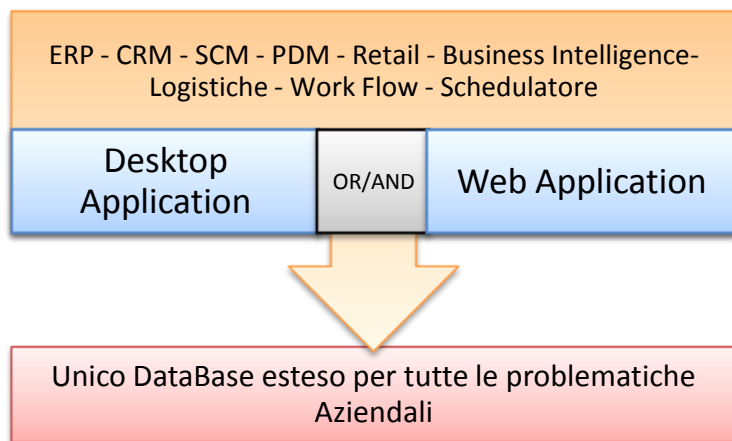
ACG IBM, Navision Microsoft, SAP

Particolarità

Nymph soddisfa definitivamente tutte le esigenze dell'azienda di abbigliamento, rivoluzionando il classico schema di sistema informativo aziendale, proiettandola in una nuova dimensione organizzativa e di workflow

- ✓ Multi- Data Base
- ✓ Multi- Aziendale
- ✓ Multi-lingua
- ✓ Velocità di elaborazione
- ✓ Tutti i moduli integrati
- ✓ Intercompany
- ✓ PDA integrati

**P
L
M**



Attraverso **Nymph** si ha un approccio strategico alla gestione delle informazioni, dei processi e delle risorse a supporto del ciclo di vita di prodotti e servizi, dalla loro ideazione, allo sviluppo, al lancio sul mercato, al ritiro. **Nymph** non è solo una tecnologia informatica, ma piuttosto un approccio integrato, basato su un insieme di tecnologie, su metodologie di organizzazione del lavoro collaborativo e sulla definizione di processi.

Nymph ottimizza lo sviluppo, e la gestione dei prodotti avvalendosi dell'accesso condiviso a una fonte comune da cui attingere informazioni e processi relativi al prodotto.

È una strategia di business che consente all'impresa estesa di apportare innovazione di prodotto durante tutto il ciclo di vita del prodotto stesso, dalla fase di sviluppo all'obsolescenza, come se a operare fosse un'unica entità e creando un archivio di prezioso capitale intellettuale riutilizzabile in qualsiasi momento.

In breve, **Nymph** è un supporto all'innovazione.

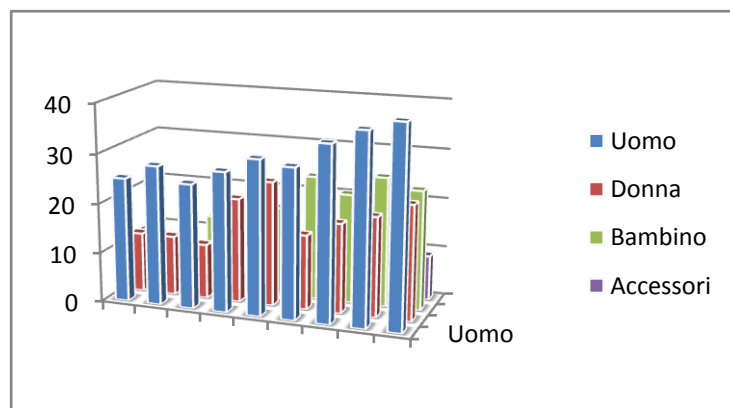
Argomenti applicativi

Nymph gestisce tutte le aree necessarie alla gestione aziendale, dalla progettazione del prodotto all'analisi del fatturato, attraverso la gestione di vari moduli tutti integrati tra loro.

Tutti i moduli sono configurati per consentire a tutti gli utenti (ovunque essi si trovino) di poter fruire di tutte le informazioni e le gestioni desiderate.

- ✓ Scala taglie e fasce prezzo per modello
- ✓ Articoli di materia prima con costi di produzione e campionario
- ✓ Gestione dei lotti, completi, Kit, assortimenti, referenze cliente
- ✓ Distinta base campione, distinta base al colore, distinta base per riga ordine, template per distinte base generiche per la creazione automatica direttamente dall'ordine
- ✓ Gestione dei tempi di lavorazione
- ✓ Listini di vendita
- ✓ Budget di costo per campionario e produzione
- ✓ Gestione multi magazzino materie prime e capi finiti
- ✓ Gestione ordini materie prime e capi finiti commercializzati
- ✓ Simulazione proiezione ordini e fabbisogni
- ✓ Gestione ordini clienti e fornitori di produzione, campionario, simulazione, interni, dal pronto, ecc.
- ✓ Conferme e fatture proforma da ordini
- ✓ Statistiche e situazioni dettagliate per ogni dato relazionato
- ✓ Funzioni di sostituzione e modifiche di massa
- ✓ Fabbisogni materiali e semilavorati
- ✓ Fabbisogni capi commercializzati o misti
- ✓ Fattibilità prodotto, carichi di lavoro
- ✓ Lanci in produzione e creazione piani di produzione
- ✓ Gestione commesse e materiali
- ✓ Avanzamento per fase e laboratorio
- ✓ Gestione delle liste di spedizione
- ✓ Gestione assegnazione capi a clienti
- ✓ Gestione documenti per la spedizione automatici
- ✓ Gestione documenti per la fatturazione automatica
- ✓ Gestione documenti "liberi"
- ✓ Gestione portafoglio effetti, provvigione agente e royalty

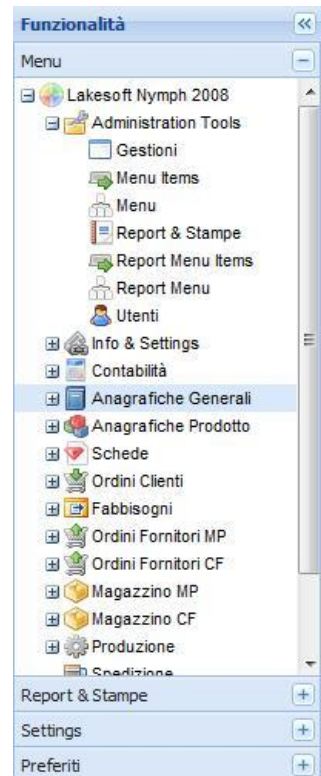
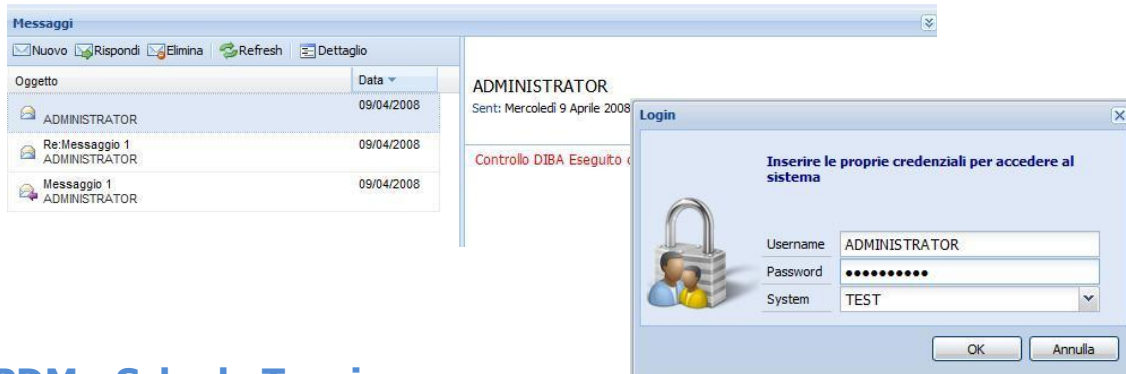
- ✓ Stampe per ogni argomento e analisi multidimensionali
- ✓ Prototipia con schedulazione per reparto
- ✓ Visualizzazione immediata in fase di immissione ordine cliente dei fabbisogni per riga
- ✓ Prodotto finito per stagione, flash, linea, collezione, modello, tessuto, drop, statura, lavaggio (tutti opzionali)
- ✓ Semilavorati di materia prima o di capo finito
- ✓ Procedure di spedizione con gestione barcode della lista di versamento
- ✓ Rintracciabilità del capo e gestione dell'autorizzazione al reso dei clienti
- ✓ Capo a matricola (barcode unico per prodotto)
- ✓ Gestione delle "Chiamate" (grande distribuzione)
- ✓ Referenze cliente, nominativo, personalizzazione del capo su ordine



Configurabilità ed integrazione

In **Nymph**, tutte le entità che concorrono alla missione aziendale diventano veri e propri utenti del sistema informativo. La creazione di utenti, ruoli, menu, collegamenti tra diversi database, etc si sintetizza in pochi passaggi semplici ed intuitivi.

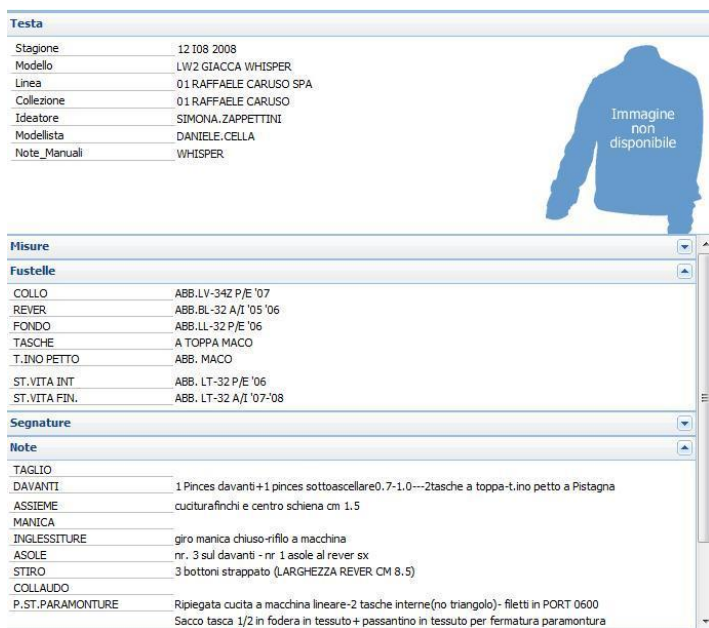
- ✓ Utenti
- ✓ Ruoli
- ✓ Menu
- ✓ Messaggi di errore o informativi
- ✓ Notifiche (potentissimo motore per scatenare gli eventi desiderati)
- ✓ Configurazione dell'ambiente di lavoro per specifici utenti
- ✓ Gestione dei permessi per ogni entità operativa nel sistema



PDM - Scheda Tecnica

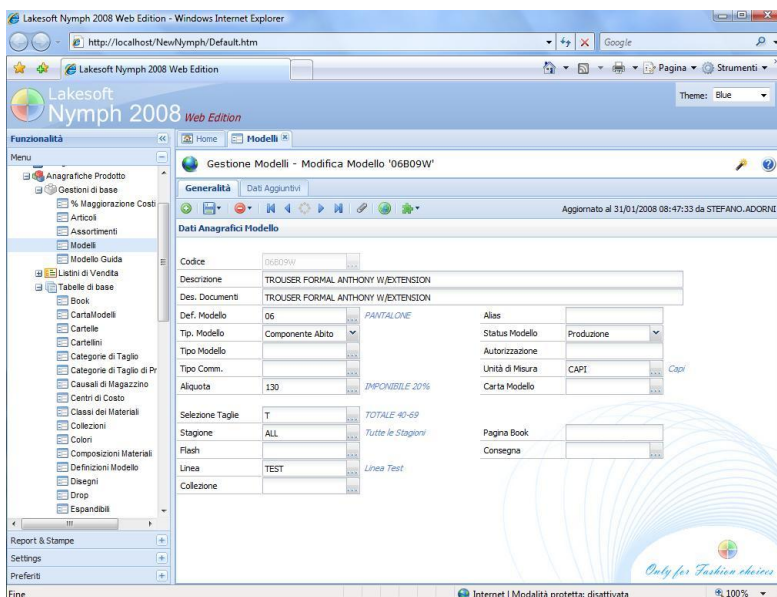
Per le aziende che desiderano un prodotto integrato, la possibilità di gestire una scheda tecnica che uniformi l'area dei dati gestionali con la parte dello stile diventa strategica.

La generazione attraverso wizard di distinte base campione, anagrafica modelli a più livelli (studio, campionario, produzione, etc..), cicli di lavorazione, sono alcune delle peculiarità che compongono questo modulo.



- ✓ Gestione configurazione delle sezioni
- ✓ Configurazione dei quadri di lavoro
- ✓ Configurazione delle informazioni contenute nei quadri
- ✓ Gestione delle immagini prodotto e di tutte le voci contenute
- ✓ Stampa delle schede tecniche
- ✓ Configurazione delle sezioni da allegare alle stampe necessarie per la produzione
- ✓ Modifiche immagini e personalizzazione dei moduli
- ✓ Ballottaggio costi e lavorazioni con fornitore
- ✓ Wizards di creazione distinte
- ✓ Gestione contro campioni

Anagrafiche di Base



- ✓ Tabelle di base
- ✓ Anagrafica Modelli
- ✓ Aperture stagionali, per linea-marchio e collezione
- ✓ Anagrafica Articoli materia prima
- ✓ Cartelle colori
- ✓ Cartelle di coloritura
- ✓ Articoli misura
- ✓ Listini per valuta stagione e tipologia prodotto
- ✓ Listini per fascia prezzo
- ✓ Wizard di generazione da Scheda Tecnica
- ✓ Classificazioni per famiglia e tipologie materie prime e prodotto finito

CRM - SCM

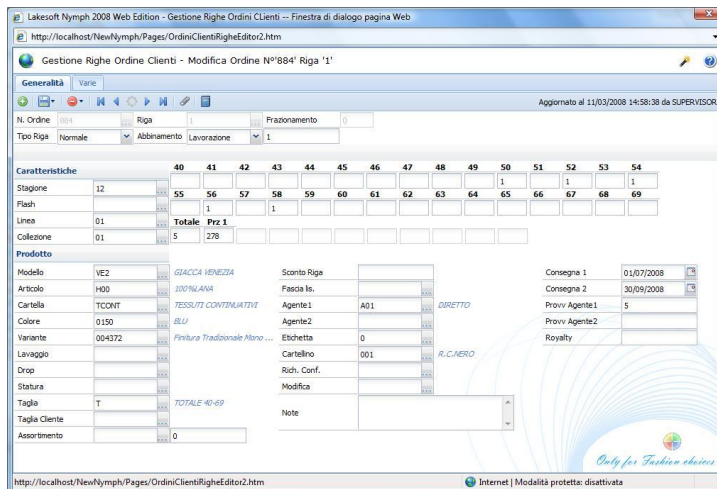
Nymph dedica a queste problematiche un'attenzione particolare. L'alto grado di configurabilità e la presenza di operatività specifiche per le varie specializzazioni del settore lo rendono unico nel genere, nonché una delle novità introdotte dal nuovo paradigma tecnologico.

I moduli, siano essi CRM o SCM, prevedono un'ampia gamma di wizard per la gestione di tutte le problematiche desiderate.

Tutte le informazioni derivate da questi moduli sono chiaramente a disposizione di tutti gli utenti, i quali possono interagire con il sistema in base al loro ruolo aziendale.

La parametrizzazione che è alla base di questi moduli elimina totalmente la necessità di dover adottare versioni specifiche dei programmi (per agenti, fornitori, clienti, etc.).

L'approccio consente una standardizzazione dell'applicativo che ne favorisce la stabilità e la manutenzione. Soprattutto dimostra come la piattaforma tecnologica contribuisca ad un notevole risparmio di tempo e risorse per l'azienda, tramite la standardizzazione dei propri WorkFlow.



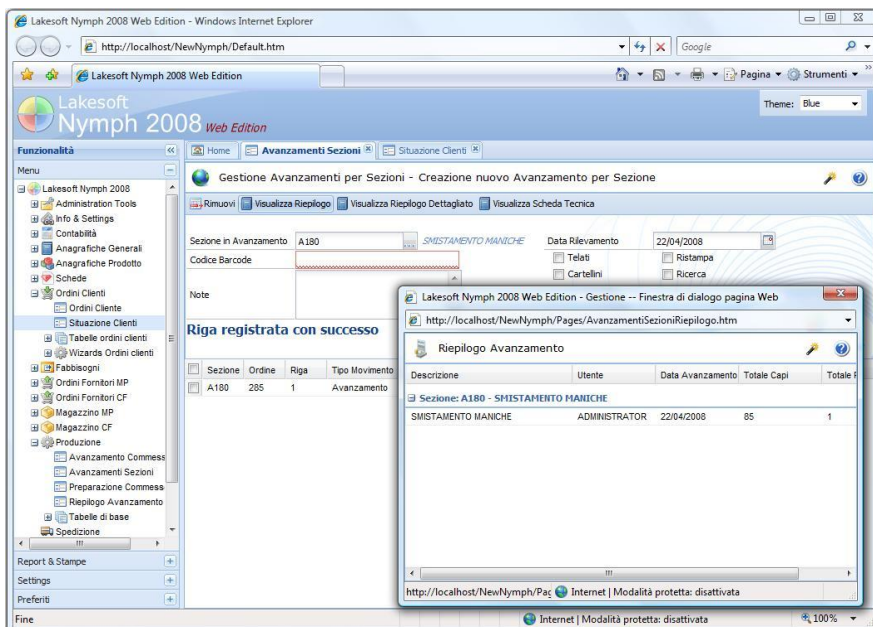
Cicli di lavorazione

Questo modulo mette a disposizione la modulistica necessaria per la rilevazione dell'avanzamento in produzione delle commesse o dei lotti, attraverso l'esplosione del ciclo di lavorazione.

Gestione del ciclo di produzione per tipologia modello con la possibilità di definire operatori, reparti, operazioni e sotto operazioni con relativa tempoteca.

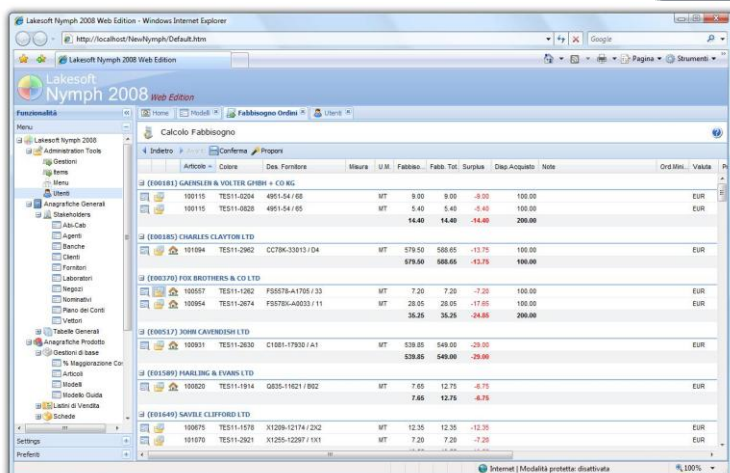
Permette inoltre il confronto tra tempi preventivati e il reale avanzamento dei capi e nelle relative lavorazioni e taglie.

- ✓ Gestione avanzamenti per lotti
- ✓ Gestione avanzamenti per righe ordine
- ✓ Gestione avanzamenti per matricole
- ✓ Gestione parti prodotto (giacca, pantalone, gilet, ecc..)
- ✓ Gestione solleciti a reparti
- ✓ Gestione lavoranti esterne
- ✓ Gestione costificazione
- ✓ Gestione riparazioni
- ✓ Wizards di gestione
- ✓ Stampe e statistiche



MRP - Fabbisogno

- ✓ Fabbisogno per cliente, fornitore, famiglia materiale, ordine cliente
- ✓ Fabbisogno per Maison, linea, collezione, stagione
- ✓ Fabbisogno per date di consegna cliente e verifica con carico di lavoro a laboratorio
- ✓ Fabbisogno online su caricamento ordine cliente
- ✓ Scheda tessuti in surplus
- ✓ Segnalazione e gestione fine pezza
- ✓ Acquisizione richieste di acquisto
- ✓ Gestione e creazione ordini a fornitore
- ✓ Archiviazione fabbisogno per utente e richiesta
- ✓ Stampe e raffronto dei fabbisogni per data

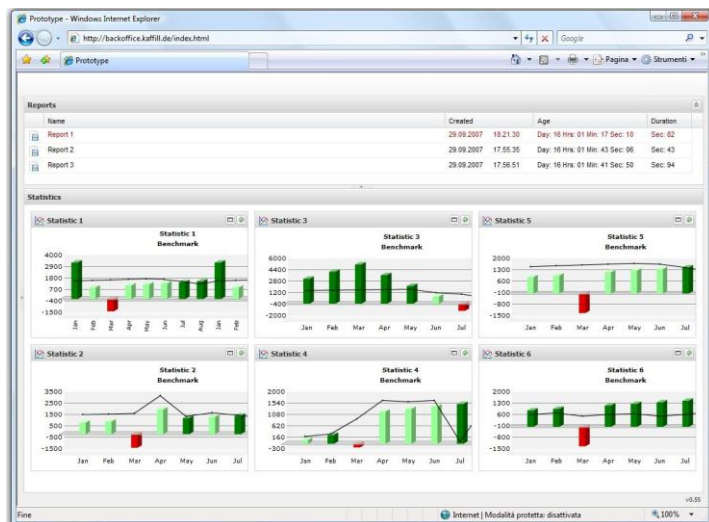


Analisi e Business Intelligence

Nymph annovera tra i suoi moduli anche un potente motore di reportistica e analisi dati con cui è possibile personalizzare statistiche utilizzando gli strumenti messi a disposizione dall'applicazione.

Sfruttando le potenzialità di Analysis Server e Reporting Services di Microsoft SQLServer 2005, **Nymph** consente la visualizzazione di statistiche complete, anche a partire da sorgenti dati multidimensionali (Cubi OLAP).

Anche le analisi dati sono dotate di una forte parametrizzazione che consente una distribuzione selettiva delle informazioni



PDA



Nymph prevede per la gestione dei magazzini la possibilità di avvalersi di tecnologia mobile per assolvere tutte le operatività inerenti la gestione delle giacenze.

Inventario, resi, operazioni di scarico e carico, ubicazioni, liste di prelievo, ecc., sono tutte operatività previste in questi moduli sia che si tratti di materia prima che di prodotti finiti.

Il modulo non richiede hardware specifico e quindi qualsiasi palmare compatibile con le tecnologie Windows mobile 5.0 e 6.0 e dotato di appositi optional di lettura barcode o sensori di RFID potranno essere utilizzati.

Retail

Il modulo retail provvede alla gestione completa della problematiche della gestione dei negozi .

- ✓ Creazione automatica degli ordini di approvvigionamento dei punti vendita
- ✓ Integrazione delle richieste di approvvigionamento dei punti vendita
- ✓ Gestione dei trasferimenti dei prodotti da negozio a negozio
- ✓ Creazione automatica dei codici prodotto con relativo barcode e etichettatura
- ✓ Gestione della spedizione ai punti vendita con barcode
- ✓ Gestione giacenze di sede e dei punti vendita
- ✓ Fatturazione, spedizione, resi a fornitore
- ✓ Creazione e gestione dei listini anche per negozio
- ✓ Gestione della cassa con le diverse tipologie di pagamento
- ✓ Gestione carte nominali con bonus sconto.
- ✓ Gestione multi magazzino dei prodotti
- ✓ Gestione dei resi e dei sospesi
- ✓ Inventario contato con confronto immediato giacenze
- ✓ Statistiche di vendita giornaliere, mensili, per prodotto, reparto, etc..

Financial

Attualmente in versione beta, ma non ancora disponibile per l'installazione. Il modulo assolve tutte le problematiche contabili internazionali e le fiscalità localizzate(*), oltre che la gestione di scadenziari, saldaconto, etc.. e della contabilità industriale.

Anch'esso creato con strumenti tecnologici d'avanguardia, rappresenta il completamento del progetto **Nymph**.

Il rilascio della versione ufficiale è previsto per la fine dell'anno 2009.

(*) Da verificare con i nostri commerciali, qualora la localizzazione richiesta sia su paesi extra UE.

Lakesoft Sagl

Via Lambertenghi,2
6901 Lugano CH



Sede Operativa Italia:
Via Statale ,34
22010 San Siro (Acquaseria) Como

Tel. 0344 517008 Fax 0344 517528
E-Mail info@lake-soft.com
Sito Web www.lake-soft.com

Le caratteristiche di un partner qualificato sono, oltre alla serietà e alla solidità, la preparazione nel settore specifico in cui opera il Cliente, la competenza e la specializzazione nelle moderne tecnologie informatiche, la capacità di fornire una capillare assistenza post vendita, l'elasticità per adattare al meglio i prodotti alle esigenze del Cliente, la garanzia di manutenzione e di evoluzione dei prodotti nel tempo.

Lakesoft è strutturata per rispondere al meglio a questi requisiti.

I programmi applicativi presentati, sono stati realizzati presso i nostri laboratori, dove vengono particolarmente curati la progettazione e l'affidabilità del software, oltre naturalmente lo sviluppo e la sua manutenzione, utilizzando prodotti e tecnologie estremamente specializzate e avanzate.

La nostra esperienza e la nostra preparazione professionale, esclusivamente nell'ambito della progettazione e della produzione di software gestionale per le aziende della moda, ci consente di proporci come qualificati partner per le Vostre esigenze aziendali.

Nymph DLM

the new fashion Expression



"Come lo stilista riesce a cogliere la bellezza che va al di là delle convenzioni, così noi abbiamo sempre sfidato il pensiero comune nell'interminabile ricerca della perfezione" ...