



**PROGETTO  
IMPRESA  
INTEGRATO**



Software per sinergie vincenti

**licon**  
SOFTWARE

## La società

Licon Software s.r.l. è una società costituita da professionisti con quindici anni di esperienza nell'ambito della consulenza e organizzazione aziendale, dei sistemi informativi e degli applicativi gestionali.

In particolare, la società possiede un alto livello di competenze ed una visione globale dei temi della piccola media impresa (PMI) con lavori su commessa nelle specifiche aree di preventivazione, pianificazione, analitica, amministrazione, finanziaria, sicurezza, qualità e gestione del personale.

## La consulenza e la formazione

Il software, abbinato alla consulenza professionale fornita, rendono le soluzioni LICON SOFTWARE ad alto valore aggiunto e da sempre implementate con successo.

Con una serie di interventi che spaziano dall'installazione alla formazione, i consulenti LICON SOFTWARE traducono il sistema standard in una soluzione personalizzata, ottimizzata nelle funzionalità, scalabile nelle prestazioni e perfettamente integrata ai processi dell'azienda.

I consulenti LICON SOFTWARE sono in grado di accompagnare la soluzione software nel suo intero ciclo di vita con un supporto tecnico qualificato ed una vasta gamma di interventi formativi individuali e per competenze.

## Il servizio assistenza tecnico (SAT)

Una gamma di servizi per accelerare il ritorno degli investimenti. È questo l'obiettivo della struttura di LICON SOFTWARE dedicata al Supporto Assistenza Tecnico (SAT) che si concretizza nei seguenti servizi:

- Supporto illimitato via telefono, fax, e-mail e Internet.
- Assistenza per anticipare l'insorgere di anomalie, ad esempio tramite notifica immediata di eventuali bug ed invio di patch.
- Accesso diretto, anche per via elettronica, alle risorse documentarie a disposizione dello staff tecnico.
- Partecipazione attiva dello staff tecnico nelle fasi di progetto e di collaudo di nuove soluzioni.
- Rilevazione a scadenze periodiche e programmate della customer satisfaction per monitorare il livello di servizio e migliorarne le prestazioni.
- Attivazione di efficaci meccanismi di feedback-cliente per il miglioramento delle soluzioni.

## La tecnologia

PROGETTO IMPRESA INTEGRATO è un vero software Client-Server progettato per svincolare la base dati dall'applicazione ottenendo in tal modo una sicura stabilità e un'agevole manutenzione.

La gestione dei dati è affidata ai più diffusi database professionali quali MSDE® (Microsoft Database Engine) e Microsoft SQL SERVER 7®.

Il software è strutturato come E.R.P. (Enterprise Resource Planning) utilizzabile in multiutenza o monoutenza in ambiente WINDOWS nelle versioni W2000, W98, W95 e WNT.

# PROGETTO IMPRESA INTEGRATO

Software per sinergie vincenti

“Faced with increasingly competitive environment, today’s organizations must be better informed and more agile as they strive to create value for their stakeholders”.

La competizione sui mercati e la dinamica della concorrenza sono, secondo questa citazione tratta dal Theme Book 1999 dell’IFAC, il motore che spinge le aziende nella gara alla creazione del valore.

Le imprese devono essere informed: per questo motivo i Sistemi Informativi sono una colonna portante nella costruzione del vantaggio competitivo. E le informazioni generate devono essere better. Migliori, sicuramente, rispetto a quelle della concorrenza e migliori rispetto a quelle del passato, perché il processo di evoluzione non si può arrestare.

Il sistema informativo deve essere agile, perché le decisioni abbisognano di velocità. “Informazioni subito” è l’imperativo della direzione, anche a scapito della precisione. E questa è la definizione di contabilità analitica.

Tutte le aziende moderne sono dotate di sistemi gestionali integrati (ERP), i quali, siano essi piccoli o grandi, sono capaci di immagazzinare enormi quantità di dati nei loro database. Tuttavia queste imprese spesso possono sembrare informed, ma non sono agili perché i dati sono eterogenei, difficili da confrontare e da valutare. Ma sono la risorsa più preziosa dell’azienda.

Per produrre le informazioni di cui hanno bisogno le aziende devono riuscire a leggere questi database in maniera veloce ed efficace, e mettere a disposizione di tutti i partecipanti ai diversi livelli aziendali un’infrastruttura informatica che consenta di coordinare tutte le attività e di condividere tutte le informazioni necessarie ai singoli per svolgere la propria parte di lavoro, garantendo centralmente la congruenza e l’integrità dei dati.

Questa è la missione di PROGETTO IMPRESA INTEGRATO: fornire uno strumento per pianificare e valutare le prestazioni aziendali, confrontarle con quelle attese, decidere le opportune azioni correttive e ideare scenari futuri... il tutto con un lavoro di squadra armonioso e coerente... creando sinergie vincenti!



Preventivi e Contabilità tecnica

- Offerte
- Gare d'appalto
- Preventivi
- Contabilità tecnica e Varianti
- Analisi e fabbisogni commesse
- GANTT



Contabilità analitica e magazzino

- Contabilità analitica commesse
- Magazzino
- D.d.T. magazzino - commesse
- Ordini e richieste di approvvigionamento
- Distinte basi e produzione
- Export e import movimenti



Contabilità amministrativa

- Contabilità generale e IVA
- Tesoreria e scadenze
- Cespiti
- Vendite
- Riclassificazione bilanci e indici
- Ritenute
- Statistiche e modulistica



Pianificazione economico finanziaria

- Pianificazione economico finanziaria commesse
- Analisi degli scostamenti e previsione a finire commesse
- Budget finanziario e bilanci previsionali d'azienda



## Attrezzature, piani di sicurezza e qualità

- Gestione attrezzature
- Piani di Sicurezza
- Piani di Qualità



## Gestione del personale

- Presenze e cedolini
- DM10 e IRPEF mensile
- Gestione INAIL
- Mod. 770 / CUD
- Parasubordinati
- Modulistica

## Moduli specializzati integrati

### SOA

È il modulo che elabora le informazioni utili alle Società di Attestazione, prelevandole dagli archivi di PROGETTO IMPRESA INTEGRATO. L'importo dei lavori eseguiti, il costo complessivo del personale dipendente, la cifra d'affari in lavori, il valore dell'attrezzatura tecnica sono tutte informazioni che vengono rielaborate e proposte in tempo reale all'utente. Il tutto nel pieno rispetto del D.P.R. 25 gennaio 2000 n.34.

### GESTIONE IMMOBILIARE

Rivolto alle imprese immobiliari, il modulo è una vera e propria gestione delle unità immobiliari costruite o in gestione. Partendo dal caricamento anagrafico delle unità immobiliari e delle sue pertinenze, è possibile formare dei listini di vendita, alimentare il database dei contatti commerciali e gestire tutte le fasi di vendita dal compromesso, all'accollo di mutui, al rogito. L'accollo di mutui permette alla procedura di calcolare automaticamente gli interessi alimentando lo scadenziario rate per la successiva fatturazione automatizzata. Una speciale gestione degli affitti consente di scadenzare le riscossioni e di fornire un quadro esaustivo dei costi di gestione per unità immobiliare.

GEKAN è il prodotto per l'analisi tecnica della commessa nelle fasi di acquisizione, progettuale e contabile.

L'ufficio tecnico lavora in collaborazione con l'ufficio acquisti, amministrativo, contabile, di programmazione finanziaria, del settore sicurezza e qualità.

GEKAN non è solo un prodotto per la redazione di documenti tecnici, ma è anche e soprattutto il punto di partenza di PROGETTO IMPRESA INTEGRATO, dove si confrontano le capacità dei project managers.

## Offerte

Archivio Offerte, Statistiche, Contatti e Clienti, Customer Care, Gestione Costi e Prezzi, Import/Export dati, Stampe con formule di cortesia. Le offerte confermate diventano automaticamente commesse.

## Gare d'Appalto

Archivio Gare, Statistiche, Calcolo soglia anomalia e ribasso medio, Analisi Costi, Documentazione accompagnatoria, Import/Export Dati. Le gare aggiudicate diventano automaticamente commesse.

## Preventivi

Gestione Listini, Elenco Prezzi Unitari, Gestione a prezzi di progetto e prezzi offerti, Oneri di Sicurezza diretti e indiretti, Lavori a Corpo e a Misura, W.B.S., Computi Metrici, Preventivi, Richieste d'Offerta, Subappaltatori, Lista Categorie DPR 34/2000.

## Contabilità Tecnica

Libretto delle Misure, Liste in Economia settimanali, mensili, etc., Libretto dei Ferri, Registro di Contabilità, Sommario del Registro, Stato Avanzamento Lavori, Stato Avanzamento Subappaltatori, Certificato di Pagamento, Interessi Legali e di Mora, Verbali (Consegna, Sospensione, Ripresa, etc.), Varianti, Concordamento nuovi prezzi, Atto di Sottomissione, Quadri di Raffronto.

## Analisi Prezzi

Gestione a quantità e percentuale, Ricalcolo a prezzo fisso, Archivi Materiali, Manodopera, Servizi e Attrezzature, Rianalisi.

## Fabbisogni commesse

Elenco fabbisogni, Import da computo e da offerta, Integrazione con tempificazione. Da questa elaborazione viene attivata la pianificazione economica e finanziaria.

## GANTT

Modelli di tempificazione, Calcolo gg/uomo dal computo, Relazioni, Sospensioni, Vincoli, Stampa tabellare e grafica settimanale, mensile e annuale, Avanzamento Lavori. Il modello può essere rivisto in corso d'opera e rielaborato a partire da una certa data.

## Modelli

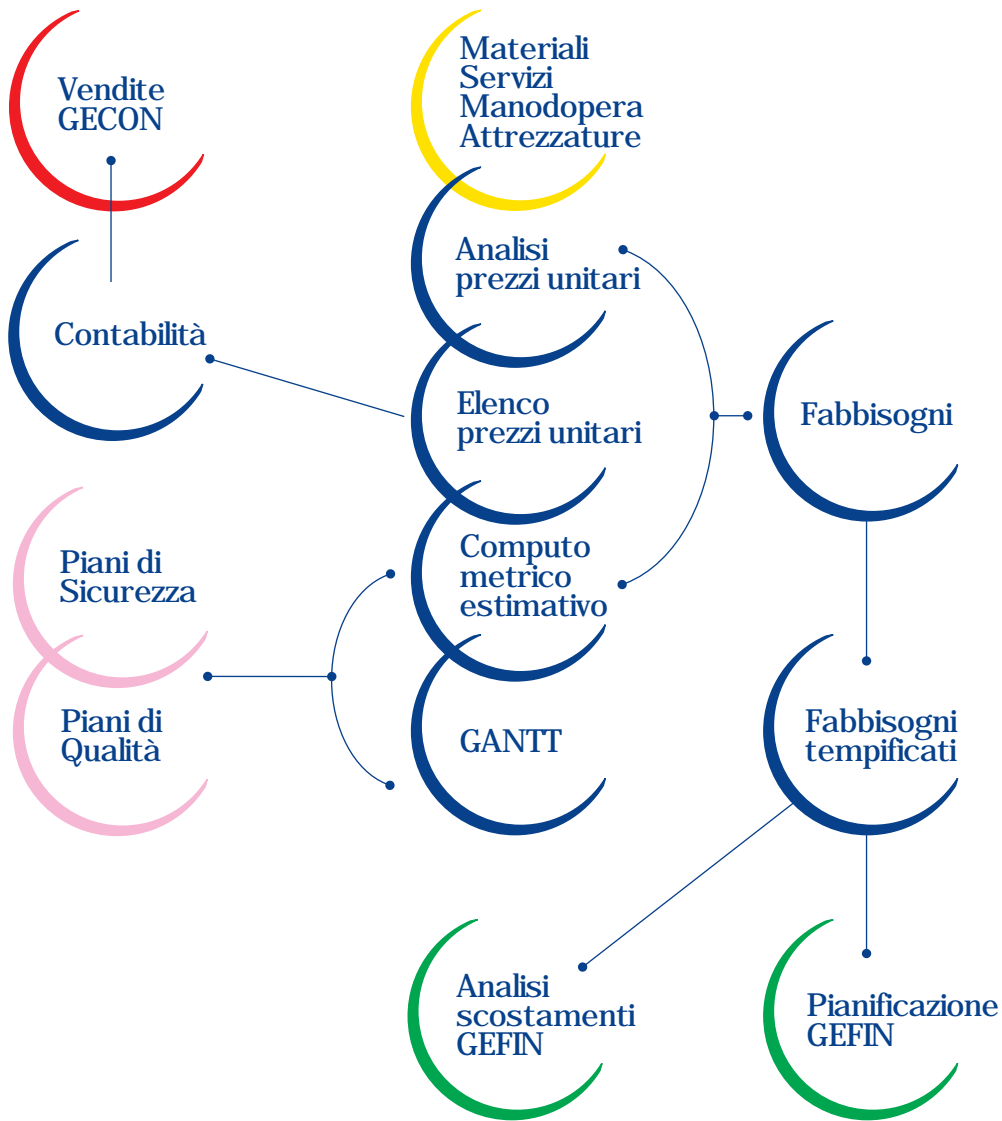
Per rendere più semplice e veloce l'input di una commessa si possono importare dei modelli preconfezionati in termini di suddivisione in Parti/Sottoparti, Tempificazione, Analisi Costi e Prezzi, etc. Tali modelli sono personalizzabili dall'utente e integrabili per esigenze specifiche.

La tecnologia di preventivazione di GECAN tende a ridurre ai minimi termini la complessità e l'incertezza di ogni commessa, attraverso l'utilizzo di tecniche di Project Management.

I software di controllo di gestione forniranno informazioni sull'andamento dei lavori partendo dalle stesse informazioni predisposte a questo livello.

La conoscenza dettagliata dell'andamento dei lavori aiuta ad attivare le eventuali azioni correttive quando si prevedono variazioni rispetto agli obiettivi. Ciò è possibile solo con un Sistema Informativo Integrato.

# Gecan Preventivi e contabilità tecnica



Riga	Categoria	Librio	E.P.U.	U.M.	Quantità	Prezzo progetto	Importo	Subappaltatore
10			H.4.10.005	m2	90,000	2.240,00	199.200,00	
20			H.4.10.015 A	m3	300,000	13.400,00	4.020.000,00	
30			H.4.10.015 E	m3	300,000	3.080,00	924.000,00	
40			A.1.00.010	h	20,000	46.950,00	937.000,00	
50			A.1.00.015	h	30,000	43.200,00	1.296.000,00	
60			H.4.10.015 E	m3	41.730	3.080,00	128.528,40	

Riga	Descrizione	P.S.	Lunghezza	Larghezza	Altezza/Prezzo	Quantità
10	Lato sud	2,00	1,200	2,340	3,080	17,730
20	Lato nord		2,900	3,000	4,000	24,000
1	30					

**PROGETTO  
IMPRESA  
INTEGRATO**  
Software per sinergie vincenti

GECOS è il software destinato alle imprese che operano su commessa per la gestione della contabilità analitica dei costi e del magazzino.

Attraverso la gestione integrata di tutti i processi coinvolti nella realizzazione della commessa, la procedura controlla l'avanzamento e la corretta valorizzazione dei costi e dei ricavi, determina gli scostamenti dai budget iniziali e permette di stimare le previsioni a finire.

### Contabilità analitica

Partendo da un potente modulo di prima nota è possibile consuntivare il consumo di materiali, le attività di manodopera, i servizi di terzi e l'utilizzo delle attrezzature sulle commesse o sui centri di costo/ricavo/investimento codificati.

La conoscenza dei costi e dei ricavi di commessa avviene tempestivamente tramite un'ampia reportistica di sintesi e di analisi.

Oltre alla commessa è possibile gestire la contabilità analitica anche per unità organizzative (uffici, reparti, magazzini, etc.) e per processi. Numerose funzioni permetteranno ai responsabili di gestione di definire l'allocazione ottimale alle commesse dei costi generali delle unità organizzative selezionate.

### Magazzino

Il modulo permette una dettagliata comprensione dello stato di salute del magazzino, un approccio sistemico al suo funzionamento e la definizione di aggiustamenti successivi in grado di fornire buone performance. Il tutto al fine di fronteggiare la domanda senza stressare la produzione.

Particolare cura è posta alla determinazione del valore di magazzino da conseguire, inteso come capitale circolante impegnato, al fine di ottenere il giusto equilibrio finanziario fra acquisti, consumi e vendite.

### Ordini e richieste di approvvigionamento

Il modulo ordini a fornitore è l'anello di congiunzione tra il processo di pianificazione tecnica dei fabbisogni e la contabilità analitica di commessa.

L'ordine è gestito nell'intero ciclo di vita: dal budget dei fabbisogni, alle richieste di approvvigionamento con possibilità di gestire le autorizzazioni, dalla compilazione e stampa fino all'evasione parziale o totale a magazzino o direttamente a commessa.

Per le cessioni di beni viene gestito l'ordine cliente, dalla conferma d'ordine, all'impegno fino all'evasione da magazzino con emissione del documento di trasporto.

### Distinte basi e produzione

Dalla formazione di opportune distinte basi, il modulo produzione automatizza sia la gestione dello scarico delle materie prime e il caricamento del prodotto finito che il successivo scarico del prodotto finito per impiego su commessa o per vendita.

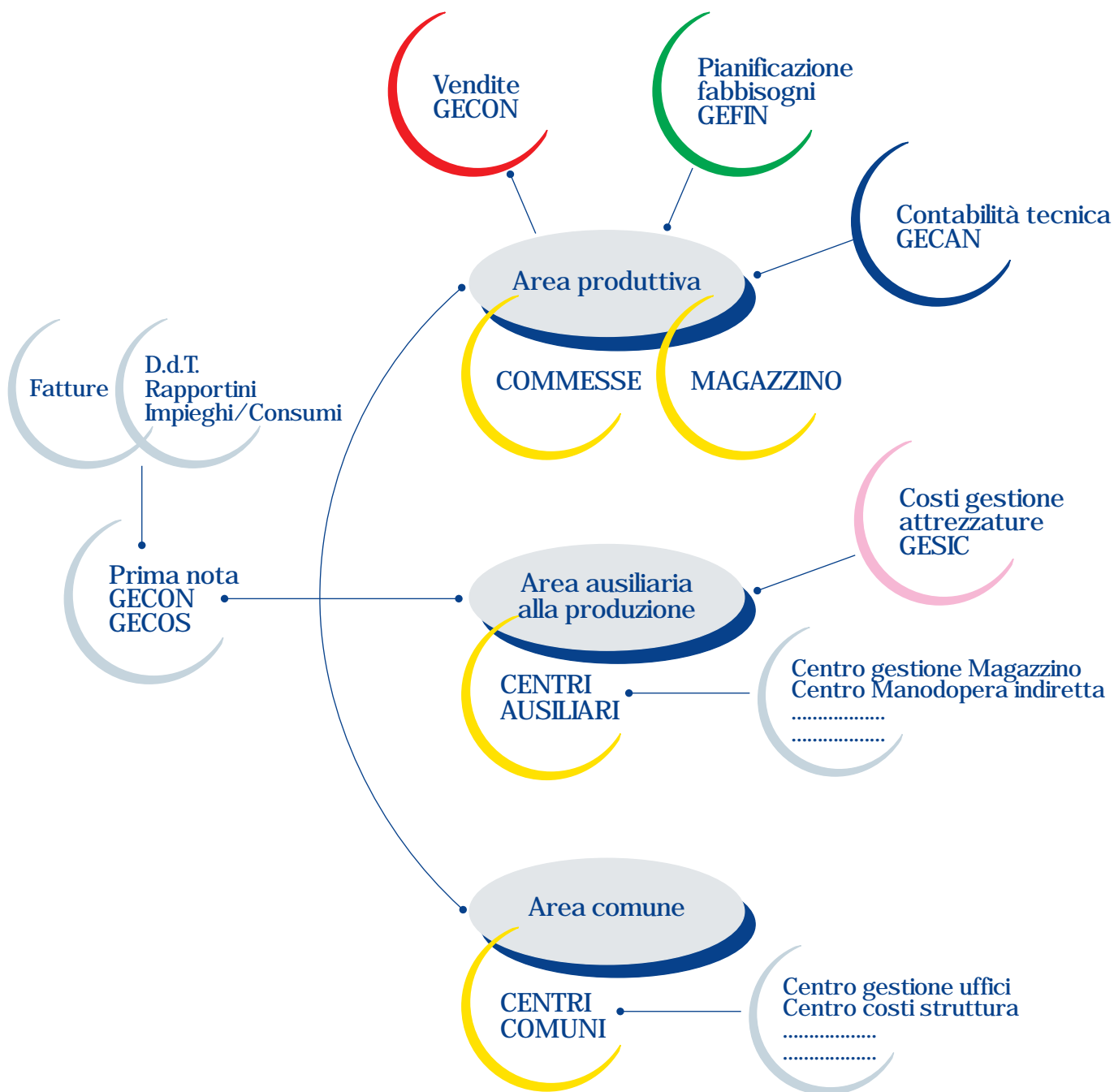
Ogni fase della produzione è controllata e permette la verifica delle quantità considerando le disponibilità presenti e future.

Avanzate integrazioni sono previste con i moduli di preventivazione di GECAN e di budget di GEFIN per la pianificazione e ripianificazione dei tempi e dei costi delle fasi realizzative della commessa.

La possibilità di integrazione con GECON, software amministrativo, dà un notevole valore aggiunto al sistema di input dati e di quadratura delle contabilità.



# Contabilità analitica e magazzino



Commesse / Modifica

Generale | Altre info | Parti/Sottoparti | Saldi | Metodo

Codice: 000001 | Riferimento interno: MILANO/2001/605 | Stato commessa: Consumivo

Cliente/Committente: 000010 | ROVATO GIOVANNI snc | Valuta: EUR

Descrizione commessa: Costruzione strade in comune di.....

Indirizzo: Via F. Filzi 12

Località: Milano

C.A.P.: | Provincia: MI | Milano

Responsabile: \_\_\_\_\_

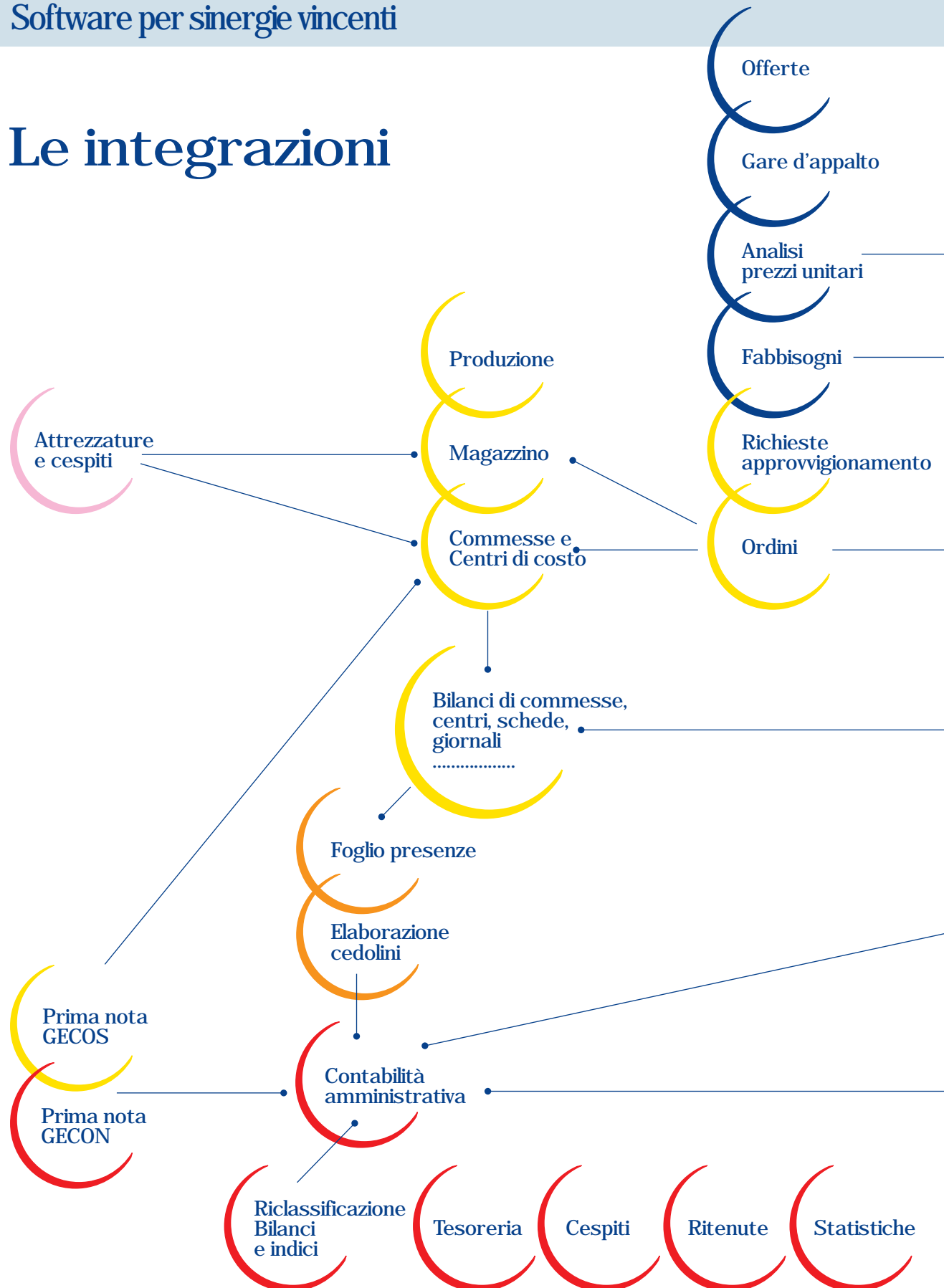
Protocollo commessa: 2001 / | |

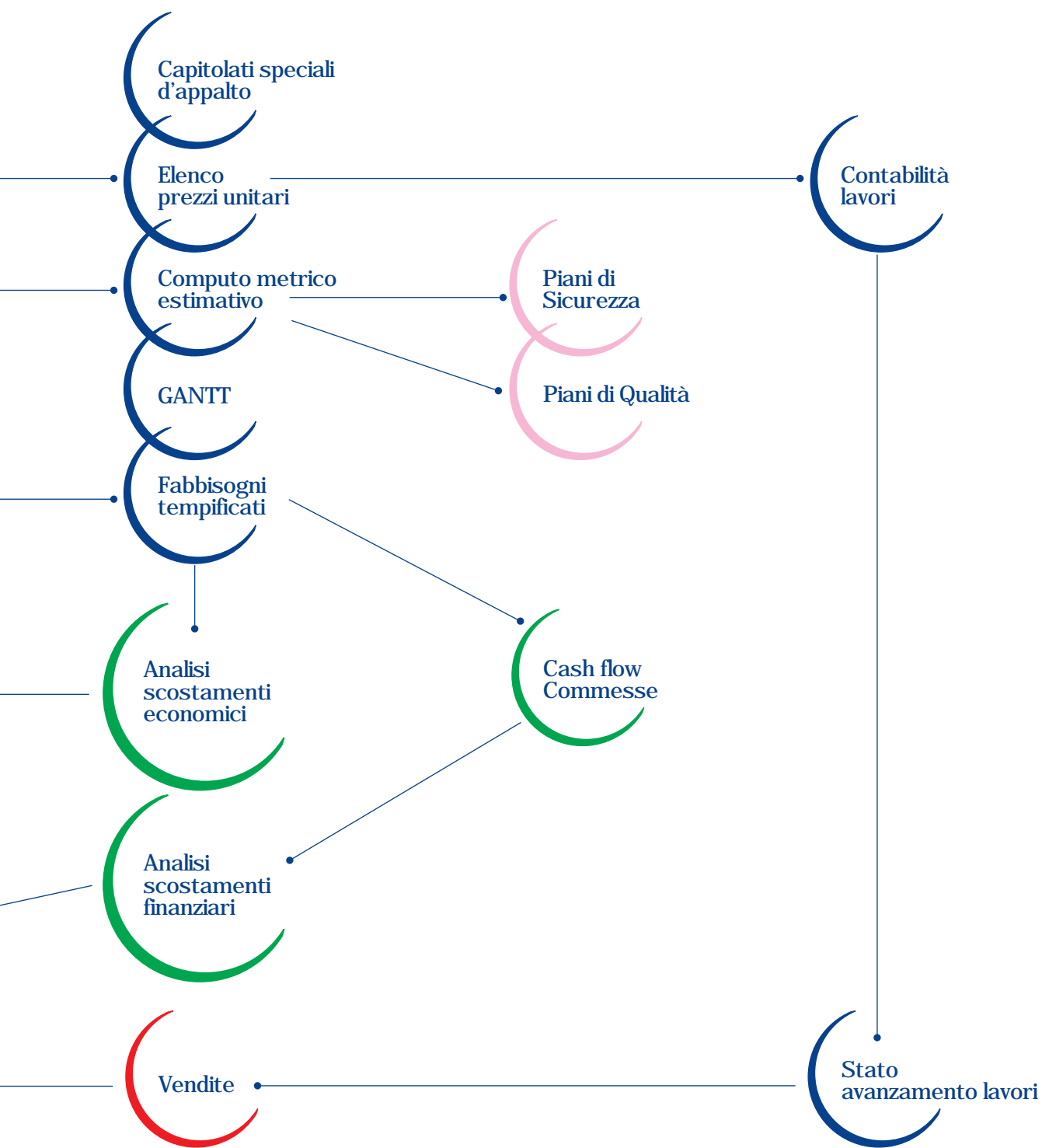
Protocollo offerta: 2001 / | |

**PROGETTO  
IMPRESA  
INTEGRATO**

Software per sinergie vincenti

## Le integrazioni





GECON è lo strumento gestionale per il controllo amministrativo aziendale e per l'adempimento delle norme civili e fiscali in materia di contabilità.

Particolare cura è dedicata agli aspetti legati alla interpretazione e riclassificazione del bilancio, ai rapporti con clienti e fornitori e alle connesse partite contabili, alle situazioni di tesoreria, agli oneri finanziari, al controllo dei costi e alle integrazioni con la contabilità analitica e finanziaria.

GECON è multiaziendale, multiesercizio, multivaluta, multiutente con possibilità di parametrizzare gli accessi in funzione delle responsabilità aziendali.

### Contabilità generale e I.V.A.

Il modulo comprende la gestione degli archivi di base (Piano dei conti, Clienti, Fornitori, Banche, etc.) e tutte le procedure necessarie alla redazione della contabilità generale ed I.V.A. fino ad arrivare alla formulazione del Bilancio. Avanzate funzioni specializzate permettono di generare automaticamente quasi tutte le scritture contabili mentre un accurato sistema di controlli ne garantisce la correttezza e la quadratura.

Un'ampia reportistica assicura una completa visione dei fatti aziendali sotto il profilo gestionale, economico, finanziario e patrimoniale.

### Tesoreria e scadenze

La gestione della tesoreria permette la gestione delle scadenze e dei flussi finanziari nell'immediato e nel breve periodo svincolando i movimenti dalle rigide regole della contabilità generale pur mantenendone una imprescindibile correlazione per la futura contabilizzazione.

Ne deriva un sistema snello, affidabile e veloce rivolto a monitorare in modo costante e preciso il totale dei movimenti in entrata e uscita di banca e di cassa siano essi definitivi, provvisori o stimati.

### Cespiti

Partendo dall'acquisizione del cespite direttamente dalla prima nota, la procedura permette la gestione degli ammortamenti anche per frazione d'anno e la contabilizzazione delle scritture di ammortamento.

La vendita e i decrementi sono gestiti automaticamente con il calcolo della plusvalenza/minusvalenza e la contabilizzazione dell'operazione in prima nota.

La stampa anagrafica, le schede, il libro cespiti e le stampe statistiche forniscono una situazione completa dei cespiti.

### Vendite

Il modulo gestisce la compilazione, la stampa e la contabilizzazione dei documenti di vendita. La redazione dei D.d.T. di vendita permette la generazione automatica delle fatture differite.

Ogni riga del documento in compilazione può essere destinata su una specifica commessa o centro di profitto aggiornando in modo contestuale la contabilità analitica.

La gestione degli effetti completa il modulo vendite prevedendone la generazione automatica, la compilazione delle distinte e la contabilizzazione.

### Ritenute

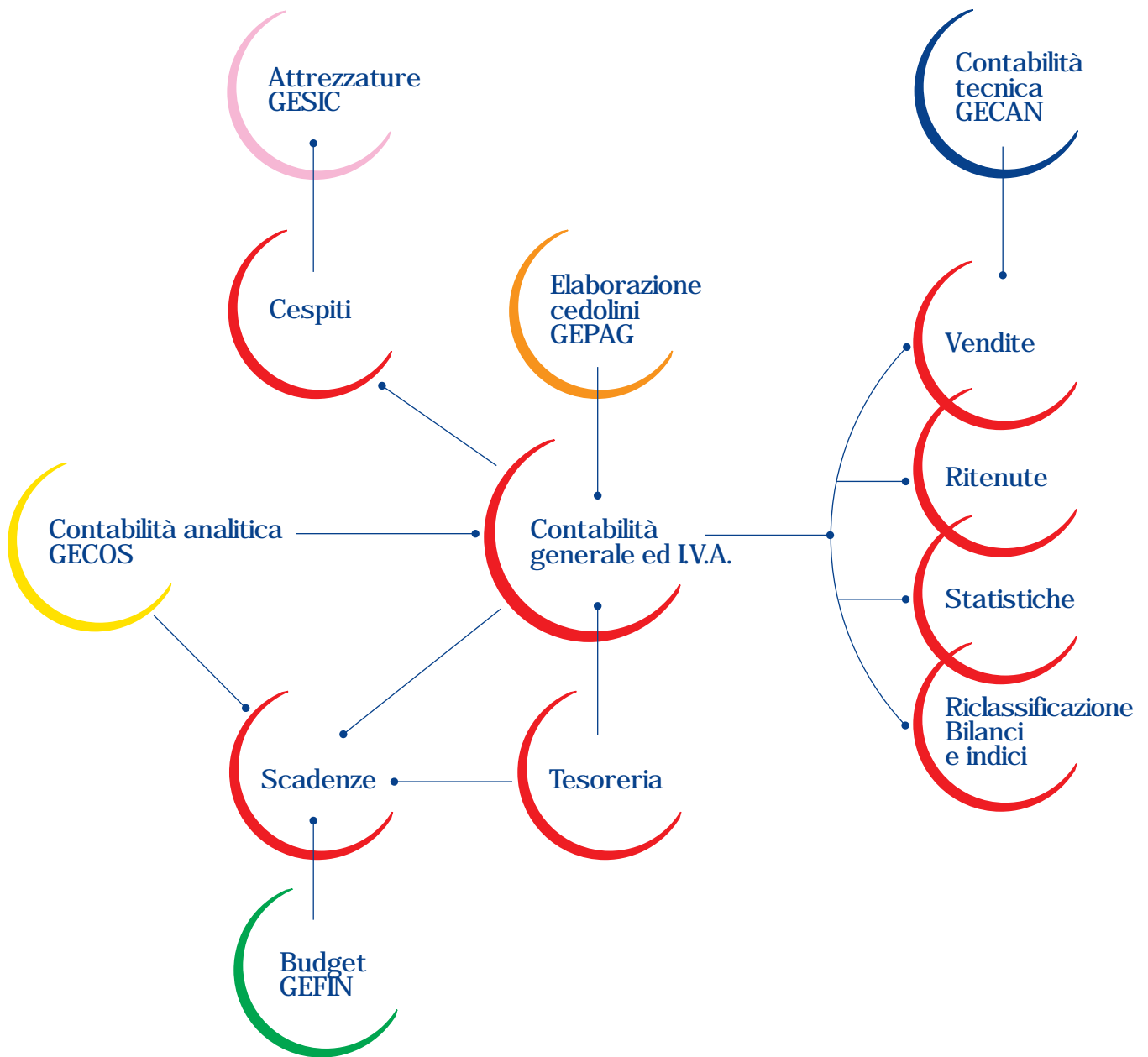
La gestione delle ritenute IRPEF e INPS, i versamenti e la stampa delle certificazioni sono integrati con il modulo di contabilità generale agevolando la rilevazione delle parcelle e il pagamento delle stesse anche in momenti successivi.

### Riclassificazione bilanci e indici

Il modulo consente di riclassificare i dati contenuti nei prospetti di bilancio in appositi schemi, già preimpostati o da creare, e di determinare tutti gli indici di bilancio (ROI, ROE, MOL, etc.) più diffusi per giungere ad una completa comprensione della gestione dell'impresa.

La contabilità amministrativa nell'ambito di PROGETTO IMPRESA INTEGRATO svolge un ruolo centrale non solo per la comprensione dei fatti aziendali rilevati al suo interno ma, soprattutto, per l'analisi degli scostamenti con i budget formulati e per i collegamenti con la contabilità analitica. Il sistema, così integrato, rappresenta senz'altro un potente e valido strumento di controllo di gestione da cui è agevole comprendere le strategie produttive e finanziarie da adottare.

# Gecon Contabilità amministrativa



**PROGETTO  
IMPRESA  
INTEGRATO**  
Software per sinergie vincenti

GEFIN è lo strumento di pianificazione per la redazione di budgets sia per natura di spesa (Budget dei materiali, Budget del personale, Budget investimenti, etc.) che per destinazione (Budget commesse, Budget dei centri, Budget consolidati d'azienda).

Al termine del processo di pianificazione si potrà disporre delle seguenti informazioni:

- Informazioni sui saldi di cassa anche per commessa
- Impiego delle eccedenze di cassa
- Programmazione delle coperture
- Razionalizzazione dei rapporti con i clienti e fornitori
- Conoscenza dei momenti di incasso e di pagamento
- Bilancio previsionale
- Fabbisogno finanziario
- Andamento del reddito lordo e della variabile fiscale

### Pianificazione economico finanziaria commesse

L'integrazione dei programmi permette di effettuare agevolmente il processo di pianificazione economico finanziaria. Partendo dalla pianificazione tecnica e temporale (tramite il modulo GANTT) dei fabbisogni effettuata in GECAN è possibile, dal collegamento con GECOS, definire i fornitori dei fabbisogni con le relative condizioni di pagamento stabilite in GECON. La successiva elaborazione fornisce una reportistica di budget di spesa e di pagamento di commessa a cui si potrà integrare la pianificazione delle fonti di finanziamento, dei ricavi e degli incassi.

Dal Budget finanziario di commessa si potrà desumere:

- La fattibilità del progetto
- La compatibilità di progetti e ipotesi diverse
- Informazioni sui saldi di cassa generati dalla commessa

### Analisi degli scostamenti e previsioni a finire commesse

L'obiettivo del modulo è il controllo dell'avanzamento di commessa e la sua corretta valorizzazione.

Input del modulo sono: il Budget iniziale di commessa e le Riprevisioni mensili al completamento secondo un approccio di tipo feed-forward. I valori ottenuti vengono confrontati con i dati consuntivi a determinare gli indicatori di controllo. La metodologia di controllo utilizzata è basata sulle logiche del cost-to-cost e dell'earned value, ampiamente efficaci per le imprese operanti per commesse.

### Budget finanziario e bilanci previsionali d'azienda

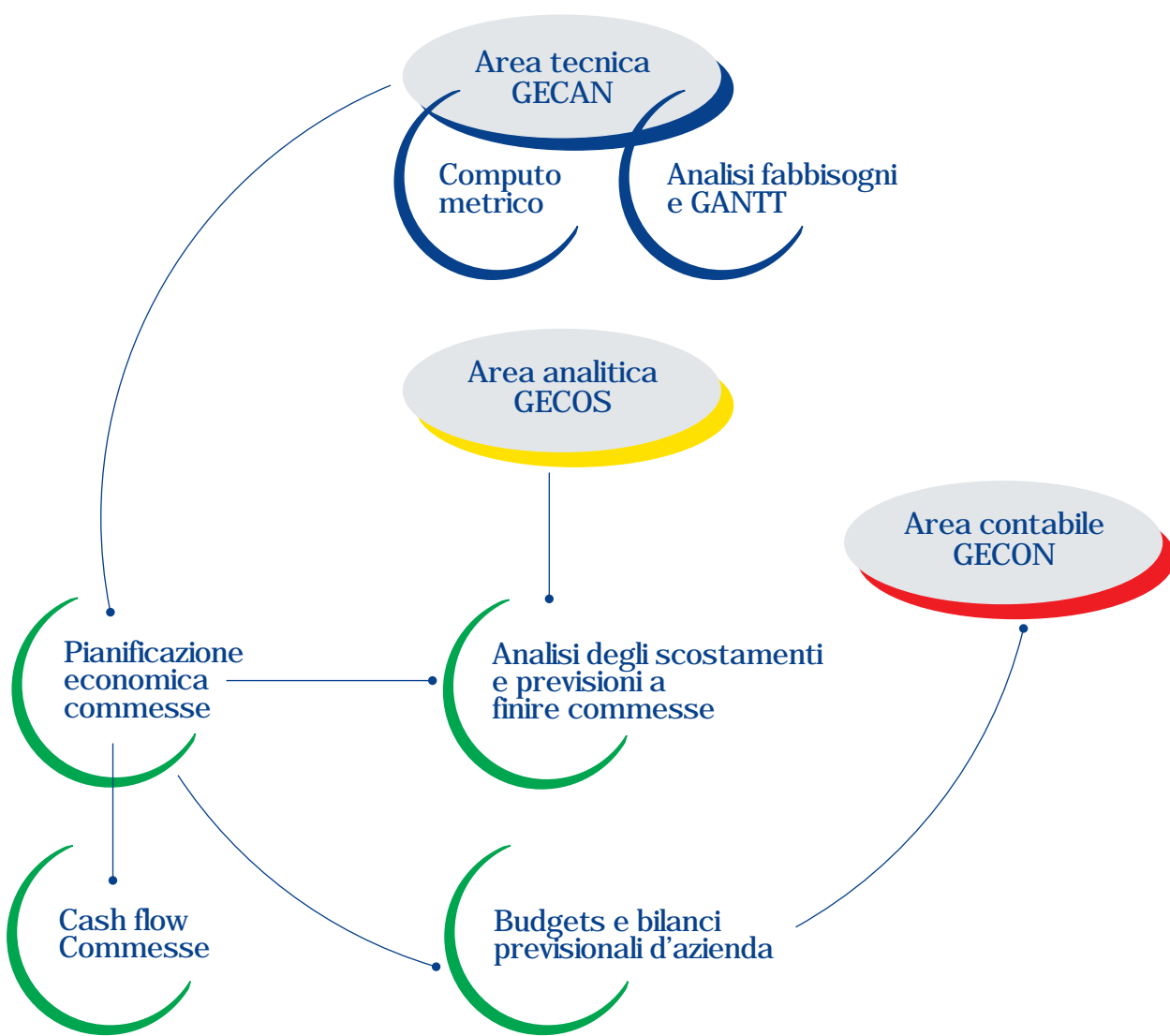
Consolidando i budgets delle singole commesse e ampliando la pianificazione all'intera dimensione contabile aziendale, il modulo persegue l'obiettivo di prevedere l'evoluzione del fabbisogno finanziario di medio-lungo termine nelle sue diverse componenti e di individuare le possibili coperture: è pertanto uno strumento direzionale di primario interesse per il vertice aziendale. A ciò si aggiunga anche la possibilità di ottenere bilanci previsionali ed il calcolo delle imposte future a pagare.

Il denaro, inteso come risorsa ad alto costo e di difficile reperibilità, presuppone un'adeguata analisi sulle disponibilità future e sulle cause che ne determineranno l'ammontare nel tempo.

GEFIN consente di attivare agevolmente, anche tramite schemi guidati, un processo di pianificazione che fornisca lo scenario delle probabili e future disponibilità monetarie, anche per singola commessa, evitando di compromettere proficui risultati economici da gestioni finanziarie improvvisate.



# Pianificazione economico finanziaria



Anno	Mese	C.I.	Importo storico	% inc.	Δ%	Importo budget	% inc.	Pagamento	
2001	Luglio	20	45.000,00	34,62	5,00	47.250,00	34,62	020	R.R. 30/80 GG. F.M. D.F.
2001	Luglio	20	30.000,00	23,08	5,00	31.500,00	23,08	021	R.R. 30/80/80 GG. D.F.F.M.
2001	Agosto	20	10.000,00	7,69	5,00	10.500,00	7,69	020	R.R. 30/80 GG. F.M. D.F.
2001	Settembre	20	45.000,00	34,62	5,00	47.250,00	34,62	020	R.R. 30/80 GG. F.M. D.F.
Anno storico: 2000			130.000,00	100,01	5,00	136.500,00	100,01		

**PROGETTO  
IMPRESA  
INTEGRATO**  
Software per sinergie vincenti

GESIC è il modulo per la gestione dei piani di sicurezza e di qualità e per le Attrezzature d'Impresa.

Per ciascuna commessa può essere redatto un Piano di Sicurezza, non come nuovo e separato documento, ma come parte integrante del Progetto. La Pianificazione delle Attività, con l'evidenza dei Rischi e soprattutto delle misure di Prevenzione e Protezione, è il corollario del lavoro svolto dai tecnici in sede di progettazione.

Il Piano di Qualità è il naturale completamento di tale Piano perché fornisce tutte le informazioni utili, già in sede progettuale, per identificare attori, sequenze di lavorazioni, materiali, subappaltatori, conformità, verifiche, interventi, etc.

Strettamente connesse al settore sicurezza sono le problematiche di Manutenzione e Revisione delle Attrezzature. Si possono gestire manutenzioni ordinarie, straordinarie e controlli periodici da eseguirsi da parte di Enti Pubblici. Il programma delle manutenzioni può essere impostato su base temporale o per utilizzo effettivo dell'attrezzatura. L'utilizzo può eventualmente essere importato dalla contabilità analitica.

Per completare il quadro della sicurezza è previsto l'aggancio all'archivio Personale del programma di sorveglianza sanitaria per monitorare le visite mediche preventive e periodiche dei dipendenti.

## Attrezzature

In questo modulo sono gestibili le Attrezzature, anche partendo dall'Archivio Cespiti della Contabilità Amministrativa.

Sono associate ad ogni Attrezzatura i programmi di manutenzione ordinaria e le tipologie di controllo degli Enti preposti.

Per ciascuna Attrezzatura è quindi possibile, a partire dai programmi, registrare le manutenzioni suddividendo le ordinarie, le straordinarie e i controlli. Per le manutenzioni ordinarie è possibile distinguere fra scadenze a tempo e per utilizzo. L'utilizzo può essere importato dalla contabilità Analitica.

Una serie di stampe permettono la ricerca delle manutenzioni effettuate e da effettuare per ogni singola Attrezzatura o per periodo.

Altresì, è prevista la gestione della movimentazione delle attrezzature con il calcolo automatico del costo figurativo da attribuire alle commesse utilizzatrici.

## Piani di Qualità

Per ciascuna commessa, dalla struttura di progetto costruita con tecniche W.B.S., è possibile associare alle singole Fasi di Lavorazione le informazioni utili alla predisposizione di un Piano Qualità di Commessa.

Nel Piano si possono trovare le informazioni di Anagrafica della Commessa, l'elenco dei Subappaltatori e Fornitori di beni/servizi, l'organizzazione con i Responsabili, il Piano cronologico, le procedure di controllo della qualità e dei processi, l'elenco dei Mezzi e delle Attrezzature, le Non Conformità e le Azioni Correttive, il Registro delle Riunioni.

## Piani di Sicurezza

Partendo dalla struttura di progetto costruita con tecniche W.B.S. è possibile associare alle singole Fasi di Lavorazione delle Schede di Sicurezza standard, modificabili e adattabili alle specifiche esigenze.

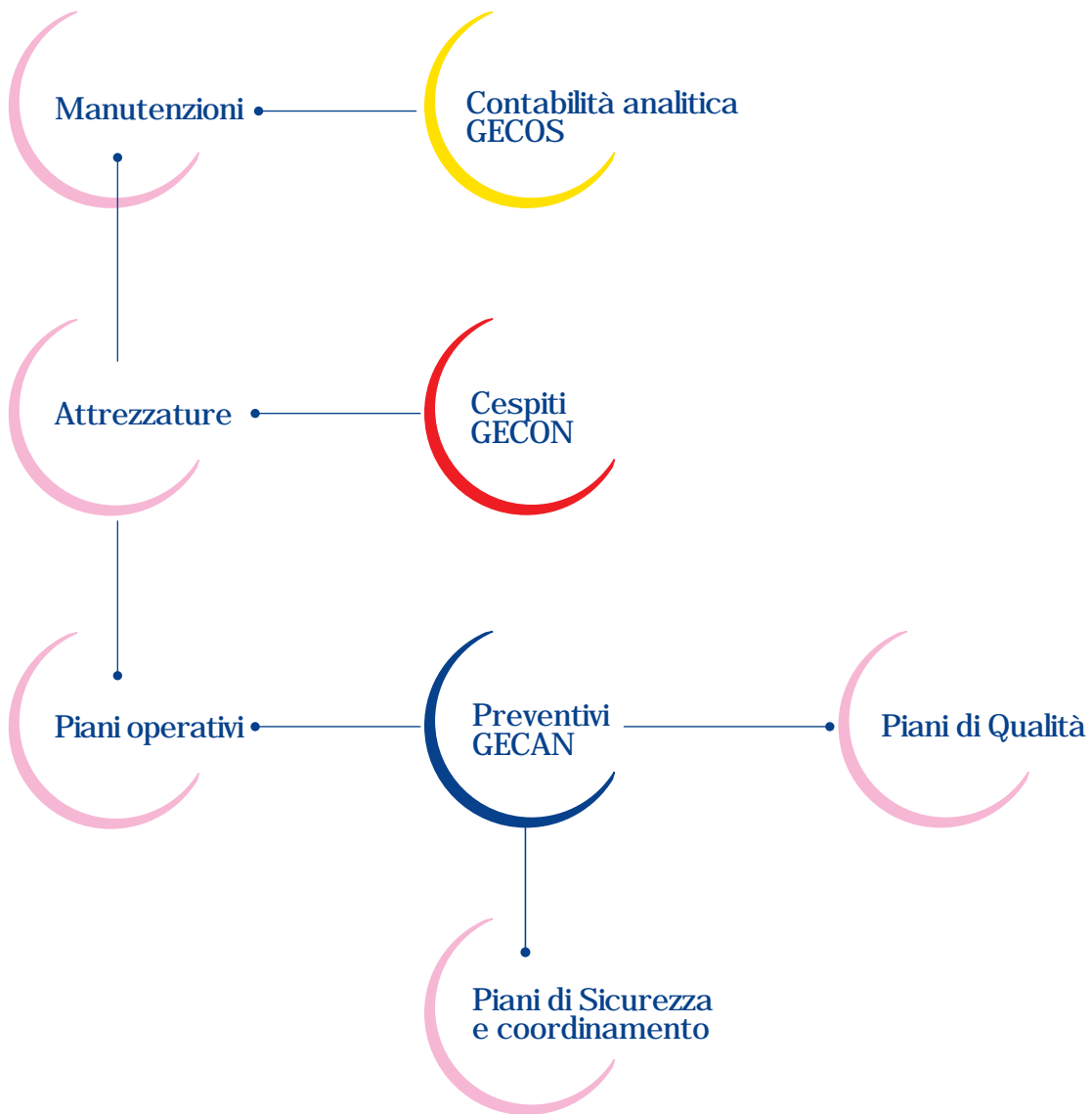
La costruzione del Piano di Sicurezza si completa con l'elencazione delle Macchine e Attrezzature, Pronto Soccorso, Piano di Emergenza, l'elenco dei Documenti da custodire in cantiere, il Programma di Formazione e Informazione dei lavoratori, la Tempificazione degli interventi, l'elenco dei Subappaltatori.

Sono presenti decine di documenti modificabili e controllabili attraverso una semplice check-list dai soggetti interessati dalle norme in materia di sicurezza (dal Committente alle Imprese passando dai Coordinatori).

Una parte sempre più importante nel lavoro su commessa è costituito dalle informazioni della sicurezza e della qualità. Tali informazioni, piuttosto che essere il risultato di faticose rielaborazioni, in PROGETTO IMPRESA INTEGRATO accompagnano, invece, dalla concezione alla conclusione dei lavori tutto l'iter progettuale e realizzativo. Tempi, modalità, responsabilità e procedure diventano in GESIC legati organicamente alle altre informazioni, senza appesantire inutilmente il lavoro.



# Attrezzature, piani di sicurezza e qualità



Manutenzione ordinaria / Interroga

Manutenzione ordinaria | Elenco

Attrezzatura: 0000001 | TURBO DAILY TARGA BG B1200

Tipo possesso: Proprietà | Tipo cespiti: Attrezzatura

Data entrata in funzione: 02-02-2001

Riga	Manutenzione temporale	Unità misura	Data manutenzione	Frequenza	Prossima manutenzione	Eseg
50	Biacco meccanico	Revisione braccio e giunture	25-01-2001	7	01-02-2001	<input checked="" type="checkbox"/>
60	Biacco meccanico	Revisione braccio e giunture	01-02-2001	7	08-02-2001	<input type="checkbox"/>
70	Freni	Manutenzione freni e cambio olio	12-01-2001	1	12-02-2001	<input checked="" type="checkbox"/>
80	Freni	Manutenzione freni e cambio olio	12-02-2001	1	12-03-2001	<input type="checkbox"/>

Note:

Riga	Manutenzione per utilizzo	U.M.	Ultima manutenzione	Data ultima manutenzione	Utilizzo	Data ultima lettura	Prossima manutenzione	Differenza	Data manutenzione	Eseg
50	Motore	km	12.000	12-01-2001	15.000	13-04-2001	22.000	7.000	30-04-2001	<input checked="" type="checkbox"/>
60	Motore	km	15.000	30-04-2001	15.000	-	25.000	10.000	-	<input type="checkbox"/>
70	Pneumatici	ORA	120	12-01-2001	19	07-09-2001	300	301	-	<input type="checkbox"/>

Operazione: Revisione motore | Frequenza: 10.000

Note:

Importo Usato

**PROGETTO  
IMPRESA  
INTEGRATO**

Software per sinergie vincenti

GEPAG è la procedura paghe e contributi di PROGETTO IMPRESA INTEGRATO.

Negli archivi degli altri prodotti sono già presenti molte delle informazioni utili per la produzione e stampa dei fogli presenze e dei cedolini.

Il software tende a semplificare le operazioni di preparazione degli archivi base e di predisposizione del cedolino, sfruttando una serie di automatismi in grado di accelerare notevolmente i compiti dell'operatore e di verificare la correttezza del suo operato.

Esistono due versioni del prodotto.

La versione base è la preparazione e stampa del cedolino e dei documenti mensili (DM10 e F24) sfruttando gli archivi del Personale, Qualifiche, Contratti Collettivi, Tabelle Contributive e Fiscali, Voci di Calcolo che vengono aggiornate da Professionisti del settore. La successiva fase di elaborazione dei modelli di denuncia annuale è demandata al consulente.

La versione avanzata è invece corredata dalle denunce contributive e fiscali annuali, nonché da tutta la documentazione utile alla gestione completa del rapporto di lavoro.

## Presenze

Il modulo consente la preparazione dell'elaborato del foglio presenze, anche partendo dalle rilevazioni della Contabilità Analitica. Sono gestibili calendari standard per agevolare l'input e per verificare la correttezza e completezza degli inserimenti.

## Contratti e tabelle

Sono gestibili diversi CCNL, con l'indicazione dei minimi e delle altre informazioni utili agli automatismi (tabelle apprendisti, scatti anzianità, etc.). Una vasta gamma di voci variabili precaricate (malattia, infortuni, maternità) semplifica questi istituti. Tabelle contributive, fiscali, minimali, Casse Edili, completano il quadro degli archivi di base.

## Cedolino

La sua elaborazione è il frutto del lavoro di preparazione precedente. La stampa avviene utilizzando modulistica laser con autorizzazione INAIL a tale tipo di elaborazione, consentendo una maggiore elasticità ed evitando inutili e dispendiose vidimazioni presso gli uffici competenti. Al cedolino seguono le stampe per i versamenti mensili INPS e IRPEF.

## Modulistica

Tutte le stampe che si ottengono con la procedura GEPAG sono realizzate su modulistica conforme alle disposizioni ministeriali.

I prospetti delle varie Casse Edili vengono riprodotti riportando i dipendenti e le ore da loro svolte nelle commesse facenti riferimento alla provincia di competenza.

Oltre che su moduli cartacei è possibile esportare i dati su file.

## INAIL

Permette la gestione dei rapporti con l'Ente Assicurativo, sia in termini di denuncia di attività che per quanto riguarda assunzioni/dimissioni e infortuni.

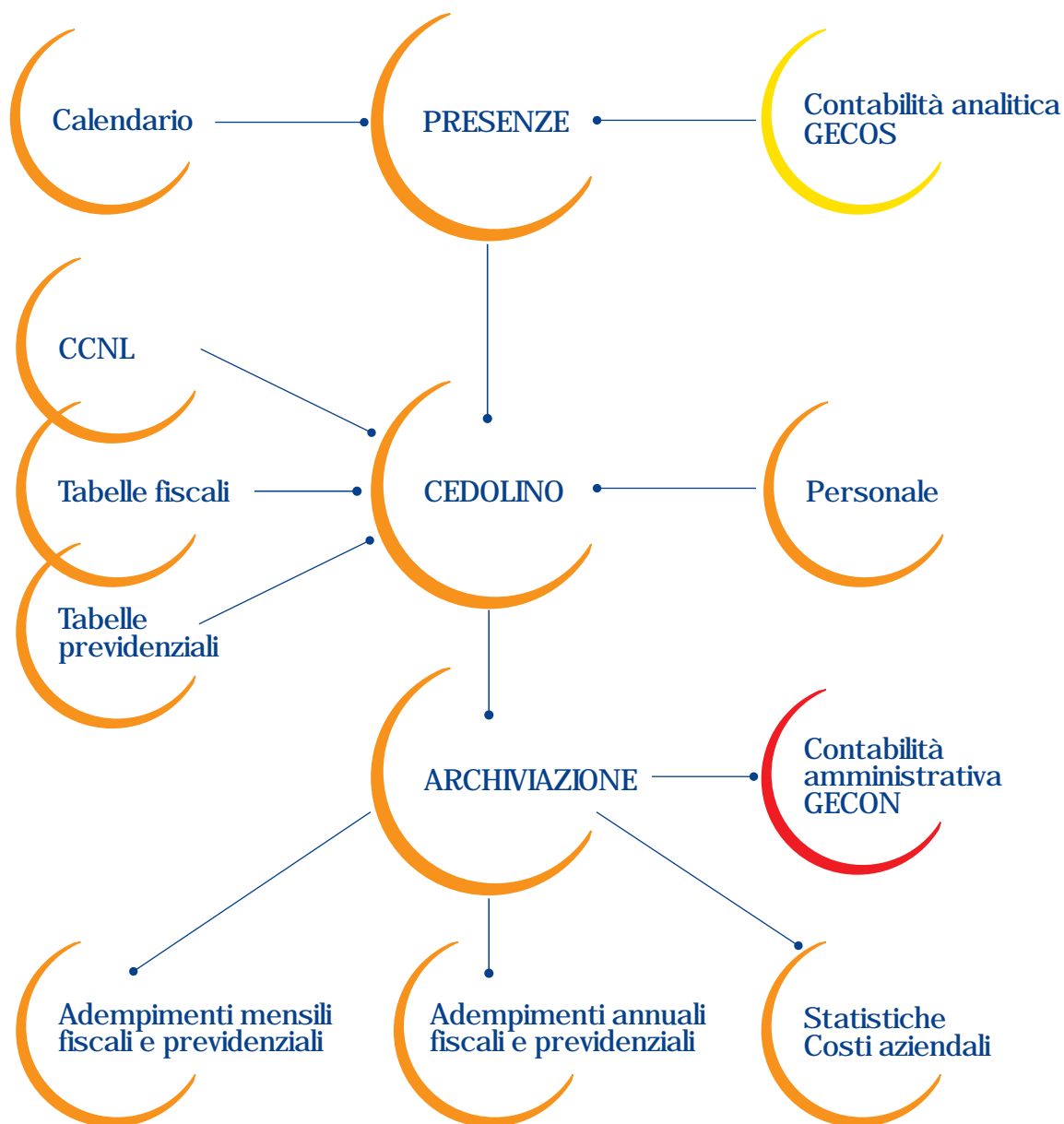
## Parasubordinati

Questo modulo è riservato alla gestione dei lavoratori parasubordinati. Oltre ad una gestione a loro riservata consente la stampa del modello GLA/R/C.

GEPAG consente l'import delle informazioni inerenti le presenze, ma a sua volta genera informazioni che vanno nella Contabilità Amministrativa, al termine di ogni mese. L'utilizzo di questa procedura accelera e velocizza i processi amministrativi in quanto consente un monitoraggio in tempo reale dei costi del personale. L'affiancamento di Professionisti nella preparazione degli archivi di base e delle prime elaborazioni permette all'utente di operare in poco tempo in modo autonomo, fornendogli la garanzia di un supporto non solo informatico, ma anche di vera e propria consulenza del lavoro.



# Gestione del personale



**PROGETTO  
IMPRESA  
INTEGRATO**  
Software per sinergie vincenti



LICON SOFTWARE s.r.l.  
Via Fratelli Bandiera, 2 • 24048 Treviolo (BG) Italy  
Tel. 035.692.048 • Fax 035.690.866  
e-mail: [info@licon.it](mailto:info@licon.it) • [www.licon.it](http://www.licon.it)

Rivenditore autorizzato